

# Inspiron 15

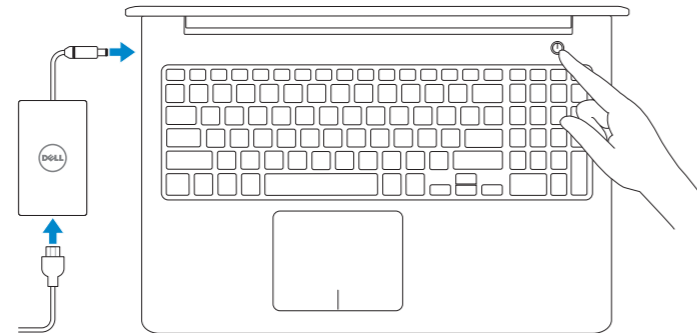
5000 Series

## Quick Start Guide

Ghid de pornire rapidă  
Priručnik za hitri zagon  
Priručnik za brzi start  
Hızlı Başlangıç Kılavuzu

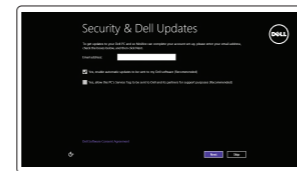
### 1 Connect the power adapter and press the power button

Conectați adaptorul de alimentare și apăsați pe butonul de alimentare  
Priključite napajalnik in pritisnite gumb za vklop/izklop  
Povežite adapter za napajanje i pritisnite dugme za napajanje  
Güç adaptörünü takıp güç düğmesine basın



### 2 Finish Windows setup

Finalizați configurarea Windows  
Dokončajte nameštitev sistema Windows  
Završite instalaciju operativnog sistema Windows  
Windows kurulumunu tamamlayın



**Enable security and updates**  
Activați securitatea și actualizările  
Omogočite varnost in posodobitve  
Omogućite zaštitu i ažuriranja  
Güvenlik ve güncelleştirmeleri etkinleştirin



**Connect to your network**  
Conectați-vă la rețea  
Povežite računalnik z omrežjem  
Povežite sa svojom mrežom  
Ağınıza bağlanın

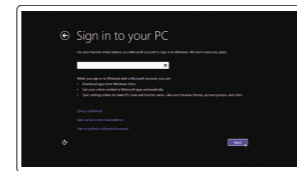
**NOTE: If you are connecting to a secured wireless network, enter the password for the wireless network access when prompted.**

**NOTĀ:** Dacă vă conectați la o rețea wireless securizată, introduceți parola pentru acces la rețeaua wireless când vi se solicită.

**OPOMBA:** Če se povezuje v zaščiteno brezžično omrežje, ob pozivu vnesite geslo za dostop do brezžičnega omrežja.

**NAPOMENA:** Ako se povezivanje vrši na zaštićenu bežičnu mrežu, unesite lozinku za pristup bežičnoj mreži kada se to od vas zatraži.

**NOT:** Güvenli bir kablosuz ağa bağlanıyorsanız, istendiğinde kablosuz ağ erişim parolasını girin.



**Sign in to your Microsoft account or create a local account**

Conectați-vă la contul Microsoft sau creați un cont local  
Vpišite se v račun Microsoft ali ustvarite lokalni račun  
Prijavite se na svoj Microsoft nalog ili kreirajte lokalni nalog  
Microsoft hesabınıza oturum açın veya yerel bir hesap oluşturun

### Locate your Dell apps

Localizați aplicațiile Dell | Poišćite svoje programe Dell  
Pronađite svoje Dell aplikacije | Dell uygulamalarınızı bulun



#### Register your computer

Înregistrați-vă computerul | Registrirajte svoj računalnik  
Registrujte svoj računar | Bilgisayarınızı kaydedin



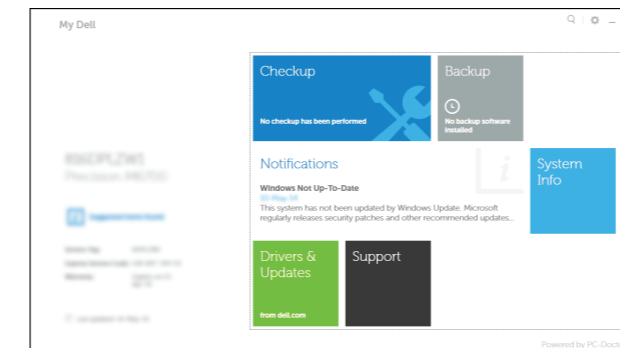
#### Dell Backup and Recovery

Backup și recuperare Dell | Dell Backup and Recovery  
Dell Backup and Recovery | Dell Backup and Recovery



#### My Dell

Computerul meu Dell | Moj Dell  
Moj Dell | Dell Bilgisayarım



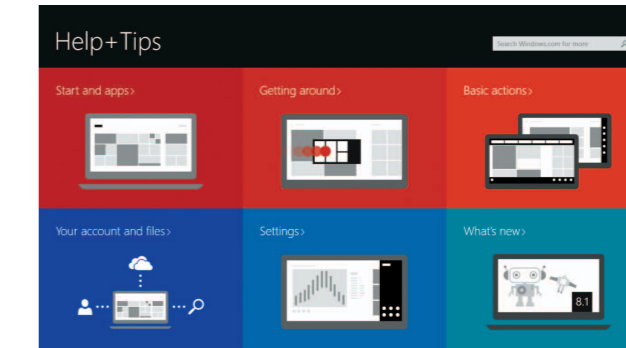
### Learn how to use Windows

Aflați cum se utilizează sistemul Windows | Naučite se uporabljati Windows  
Saznajte kako da koristite Windows | Windows'un nasıl kullanılacağını öğrenin



#### Help and Tips

Ajutor și sfaturi | Pomoč in nasveti  
Pomoć i saveti | Yardım ve İpuçları



#### Product support and manuals

Manuale și asistență pentru produse  
Podpora in navodila za izdelek  
Podrška i uputstva za proizvod  
Ürün desteği ve kılavuzlar

dell.com/support  
dell.com/support/manuals  
dell.com/windows8

#### Contact Dell

Contactați Dell | Stik z družbo Dell  
Kontaktirajte Dell | Dell'e başvurun

dell.com/contactdell

#### Regulatory and safety

Reglementări și siguranță | Zakonski predpisi in varnost  
Regulatorne i bezbednosne informacije | Mevzuat ve güvenlik

dell.com/regulatory\_compliance

#### Regulatory model

Model de reglementare | Regulatorni model  
Regulatorni model | Yasal model numarası

P39F

#### Regulatory type

Tip de reglementare | Regulatorna vrsta  
Regulatorni tip | Yasal tür

P39F001

#### Computer model

Modelul computerului | Model računalnika  
Model računara | Bilgisayar modeli

Inspiron 5548



Scan to access  
how-to information

Dell.com/URL/Inspiron/15



© 2014 Dell Inc.

© 2014 Microsoft Corporation.



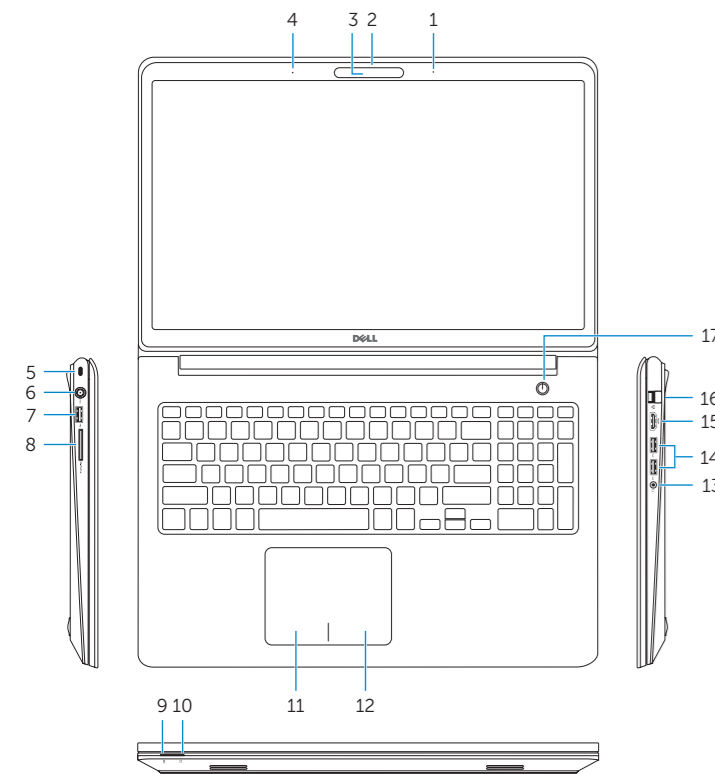
073T3XA00

Printed in China.

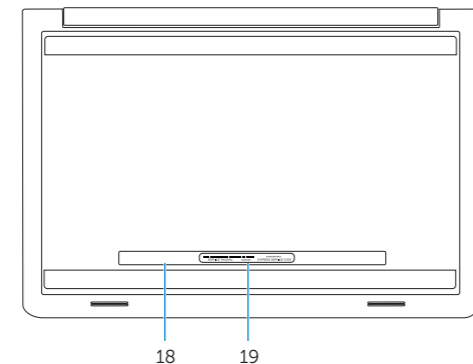
2014-10

## Features

Caracteristici | Funkcije | Funkcije | Özellikler



1. Right microphone
2. Intel RealSense 3D camera – optional
3. Camera-status light
4. Left microphone
5. Security-cable slot
6. Power-adapter port
7. USB 2.0 port
8. Media-card reader
9. Power and battery-status light
10. Hard-drive status light
11. Left-click area
12. Right-click area
13. Headset port
14. USB 3.0 ports (2)
15. HDMI port
16. Network port
17. Power button
18. Regulatory label
19. Service Tag label



1. Microfonul din dreapta
2. Cameră 3D Intel RealSense – opțional
3. Indicator luminos de stare a camerei
4. Microfonul din stânga
5. Slot pentru cablu de securitate
6. Port pentru adaptorul de alimentare
7. Port USB 2.0
8. Cititor de cartele de stocare
9. Indicator luminos de stare a alimentării și bateriei
10. Indicator luminos de stare a hard diskului
11. Zonă pentru clic stânga
12. Zonă pentru clic dreapta
13. Port pentru setul cască-microfon
14. Porturi USB 3.0 (2)
15. Port HDMI
16. Port de rețea
17. Buton de alimentare
18. Etichetă de reglementare
19. Etichetă de service

1. Desni mikrofon
2. Kamera Intel RealSense 3D – izbirno
3. Lučka stanja kamere
4. Levi mikrofon
5. Reža za varnostni kabel
6. Vrata za napajalnik
7. Vrata USB 2.0
8. Bralnik predstavnostnih kartic
9. Lučka stanja napajanja in baterije
10. Lučka stanja trdega diska
11. Območje za levi klik
12. Območje za desni klik
13. Vrata za slušalke
14. Vrata USB 3.0 (2)
15. Vrata HDMI
16. Omrežna vrata
17. Gumb za vklop/izklop
18. Regulativna oznaka
19. Nalepka s servisno oznako

1. Desni mikrofon
2. Intel RealSense 3D kamera – opcionalno
3. Svetlo za status kamere
4. Levi mikrofon
5. Slot za zaštitni kabl
6. Port adaptera za napajanje
7. USB 2.0 port
8. Čitač medijskih kartica
9. Svetlo statusa napajanja i baterije
10. Svetlo statusa čvrstog diska
11. Oblast levog klika
12. Oblast desnog klika
13. Port za slušalice
14. USB 3.0 portovi (2)
15. HDMI port
16. Mrežni port
17. Dugme za napajanje
18. Regulatorna oznaka
19. Servisna oznaka

1. Sağ mikrofon
2. Intel RealSense 3D kamera – isteğe bağlı
3. Kamera durum ışığı
4. Sol mikrofon
5. Güvenlik kablosu yuvası
6. Güç adaptörü bağlantı noktası
7. USB 2.0 bağlantı noktası
8. Ortam kartı okuyucu
9. Güç ve pil durum ışığı
10. Sabit sürücü durum ışığı
11. Sol tikiatma alanı
12. Sağ tikiatma alanı
13. Mikrofonlu kulaklık bağlantı noktası
14. USB 3.0 bağlantı noktaları (2)
15. HDMI bağlantı noktası
16. Ağ bağlantı noktası
17. Güç düğmesi
18. Yasal etiket
19. Servis Etiketleri

## Shortcut keys

Taste pentru comenzi rapide | Bližnjične tipke

Tasterske prečice | Kısayol tuşları



Mute audio

Dezactivați sunetul | Utișaj zvok  
Isključivanje zvuka | Sesi kapat



Decrease volume

Micșorare volum | Zmanjšaj glasnost  
Smanjenje jačine zvuka | Ses seviyesini düşür



Increase volume

Mărire volum | Povečaj glasnost  
Povećanje jačine zvuka | Ses seviyesini artır



Play previous track/chapter

Redare melodie/capitol anterior | Predvajaj prejšnji posnetek/poglavje  
Reprodukcija prethodne numere ili poglavlja | Önceki parçayı/bölümü oynat



Play/Pause

Redare/Pauză | Predvajaj/premor  
Reprodukcija/Pauziranje | Oynat/Duraklat



Play next track/chapter

Redare melodie/capitol următor | Predvajaj naslednji posnetek/poglavje  
Reprodukcija sledeće numere ili poglavlja | Sonraki parçayı/bölümü oynat



Switch to external display

Comutare la afișaj extern | Preklopi na zunanji zaslon  
Prebacivanje na eksterni ekran | Harici ekrana geçiş yap



Open Search charm

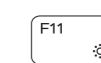
Deschideți butonul Search (Căutați) | Odprite čarobni gumb  
Iskanje  
Otvorite dugme za pretragu | Arama tılsımını aç



Toggle keyboard backlight (optional)

Comutare retroiluminare tastatură (opțional)  
Preklop osvetlitve ozadja tipkovnice (izbirno)  
Promena pozadinskog osvetljenja tastature (opcionalno)

Klavye ışığını değiştir (isteğe bağlı)



Decrease brightness

Reducere luminozitate | Pomanjšaj svetlost  
Smanjenje osvetljenja | Parlaklığı düşür



Increase brightness

Creștere luminozitate | Povečaj svetlost  
Povećanje osvetljenja | Parlaklığı artır



Turn off/on wireless

Activare/dezactivare funcție wireless  
Vklopi/izklopi brezžično omrežje  
Isključivanje/uključivanje bežične funkcije  
Kablosuz özelliğini aç/kapa



Toggle Fn-key lock

Comutare blocare tastă Fn | Preklop zaklepa tipke Fn  
Promena zaključavanja tastera Fn | Fn tuş kilidini değiştir

**NOTE:** For more information, see *Specifications at [dell.com/support](https://www.dell.com/support)*.

**NOTĂ:** Pentru informații suplimentare, consultați *Specificații* la adresa [dell.com/support](https://www.dell.com/support).

**OPOMBA:** Za več informacij glejte *Tehnični podatki* na [dell.com/support](https://www.dell.com/support).

**NAPOMENA:** Dodatne informacije potražite u delu *Specifikacije* na [dell.com/support](https://www.dell.com/support).

**NOT:** Daha fazla bilgi için bkz. *Özellikler*, [dell.com/support](https://www.dell.com/support).